

MODERNISIERUNG MOD-SL FÜR GILGEN-ANTRIEBE



Anstelle einer aufwendigen Gesamterneuerung der ganzen Schiebetür ermöglicht MOD-SL von Gilgen Door Systems eine schnellere und kostengünstigere Modernisierung.

- Verfügbar für SLM, SLX und SLX-M
- Basiert auf dem Schiebetürantrieb SL 35
- 1- und 2-flüglige Schiebetüren
- 2- und 4-flüglige Teleskop Schiebetüren
- Aussehen der Tür bleibt gleich
- Werterhaltung der Schiebetür
- Anpassung an neue Bedürfnisse möglich (z.B. Redundant)
- Ersatzteilversorgung garantiert
- TÜV Baumuster geprüft mit 1 Million Zyklen
- Entspricht den geltenden Anforderungen und Normen (z.B. EN 16005, DIN 18650)

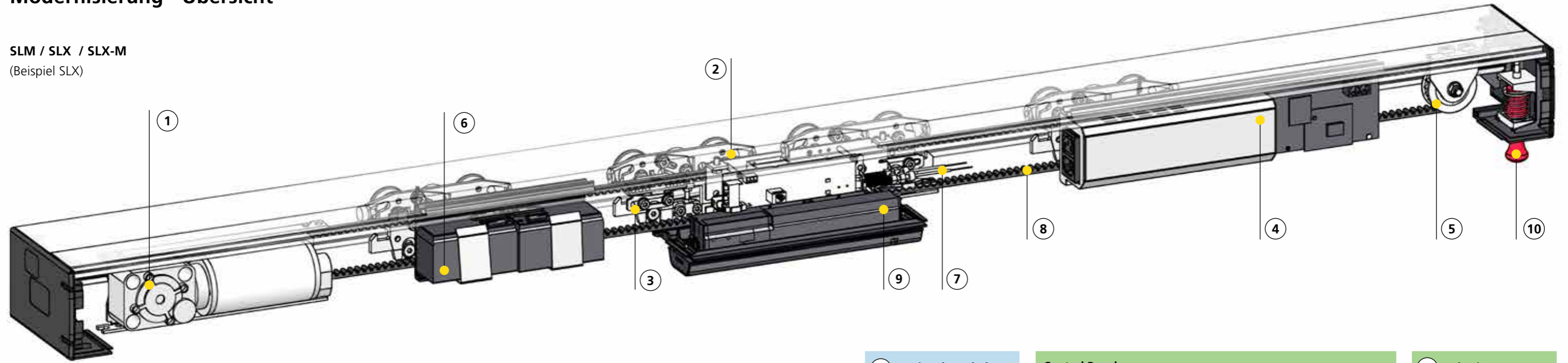
Technische Daten - Gilgen Schiebetürantrieb SL

| | |
|--|---------------------------------------|
| Max. Öffnungs- und Schliessgeschwindigkeit | 0,8 m/s (einstellbar) |
| Offenhaltezeit Tag: einstellbare Zeitdauer bis die Tür schliesst | 0 – 60 s |
| Netzanschluss | 100...240 VAC (+10/-15 %), 50...60 Hz |
| Schutzart | IP 23 |
| Leistungsaufnahme | 150 W (max. 500 W) |
| Umgebungstemperatur | -15 ... +50 °C |
| Flügelgewicht max. | 1 x 150 kg / 2 x 150 kg |
| Flügelgewicht max. (Teleskop) | 2 x 120 kg / 4 x 75 kg |

Modernisierung - Übersicht

SLM / SLX / SLX-M

(Beispiel SLX)



Im KIT enthalten

Art und Anzahl der Komponenten variieren je nach Antrieb und Variante.

Nicht im KIT enthalten

Wird zusätzlich zum KIT benötigt. Bestehende Komponenten müssen ersetzt werden.

Option

Bestehende Komponenten müssen ausgetauscht werden. Sie können auch als Option nachgerüstet werden.

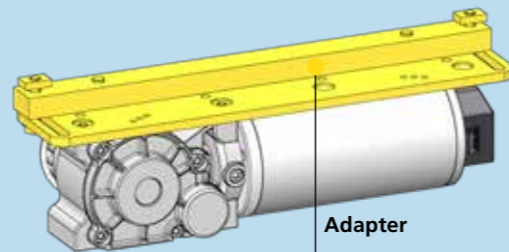
Austausch optional

Muss nicht zwingend ersetzt werden.

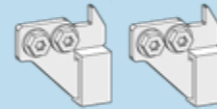
Kann bestehen bleiben

- Türflügel / Seitenteile
- Laufprofil
- Verschalung mit Seitendeckeln
- Laufwagen (Ersatz der Rollen, wenn notwendig)

1 Motor
Motor 35 / Motor 35 MOD (jeweils für die Teleskopstufe)
In redundanten KITS sind zwei Motoren enthalten.



2 Verriegelungshaken
1 Stück pro Türflügel



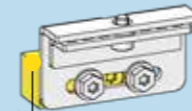
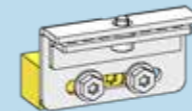
Control Panel
Zwingend benötigt für Inbetriebnahme und Service.
Netzkabel von Bedis, D-Bedix und C-Bedix können weiterverwendet werden.
Programmschalter können verwendet werden.
Mehrere Varianten, siehe SL-Sortiment.



8 Zahnriemen
Der bestehende Zahnriemen muss ausgetauscht werden.
(Als Rolle bestellbar)

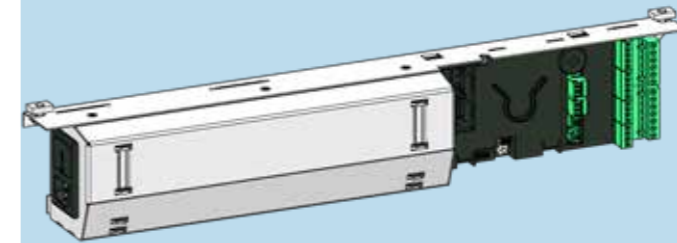


3 Riemenmitnehmer
1 Stück pro Türflügel

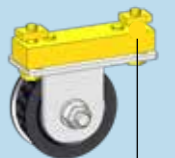


Adapter

4 Steuerung
Control 35 (Standard) / Control 35 Red (Redundant)



5 Umlenkrolle SL
Return Pulley



Adapter

9 Sensorik

Gilgen CAN-Bus Sensorik

- COMBISCAN-SM
- COMBISCAN-PI
- SAFESCAN-PI

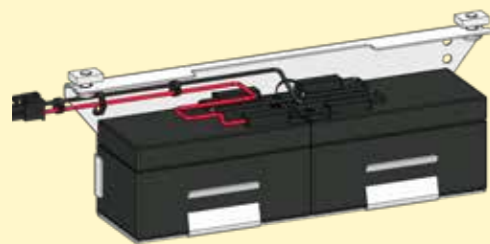
Oder konventionelle Sensorik, wenn diese die Sicherheitsanforderungen erfüllt.
Für SLM keine integrierte Sensorik möglich.



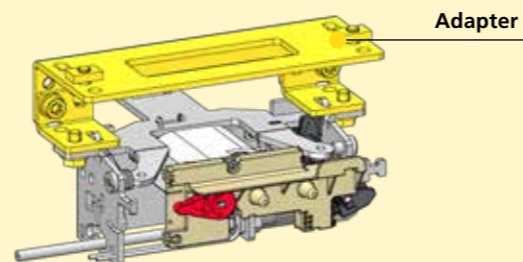
10 Handentriegelung
Kann weiterverwendet werden, wenn sie den Sicherheitsanforderungen entspricht.
Bowdenzug sollte ersetzt werden.
Mehrere Varianten, siehe SL-Sortiment.



6 Batterie (BATPA SL)
■ In redundanten KITS enthalten



7 Verriegelung
Carlock (SLM / SLM-t / SLX-t / SLX-M / SLX-M-t)
Carlock MOD SL (nur SLX ohne Teleskop)



MOD-SL, das Modernisierungskit für SLM, SLX und SLX-M

Was ist MOD-SL?

Mit MOD-SL können die Gilgen Schiebetürantriebe SLM, SLX und SLX-M durch die aktuelle SL-Technologie des Schiebetürantriebs SL 35 modernisiert werden. Die SL-Komponenten fügen sich dabei harmonisch in die Antriebskästen der bestehenden Türen ein, tragen zur Werterhaltung der ganzen Tür bei und stellen zudem die Ersatzteilversorgung für viele Jahre sicher. Die Komponenten der einzelnen KITS sind genau auf die jeweilige Variante abgestimmt.

Warum modernisieren?

Wenn der Antrieb einer Gilgen-Schiebetür nach jahrelangem Einsatz ersetzt werden muss, sind Schiebeflügel und Seitenteile oft noch in einem guten Zustand. Anstelle einer aufwendigen Gesamterneuerung der ganzen Schiebetür ermöglicht MOD-SL eine schnellere und kostengünstigere Modernisierung, da die Demontage des kompletten Antriebs entfällt und das vorhandene Laufprofil weiterverwendet wird. Die einfachere Installation und eine kürzere Umbauzeit stehen im Fokus der Modernisierung.

Die komplette Verschalung vom Antriebskasten bleibt bei einer Modernisierung erhalten. Damit bleibt die Optik von Antrieb und Türflügel gleich und es müssen keine Teile farblich der bestehenden Tür angeglichen werden. Eine modernisierte Tür sieht von aussen genau gleich aus wie die Originaltür, mit einem neuen und modernen Inhalt.

MOD-SL, KIT-Varianten

| | 1 Türflügel | | 2 Türflügel | | 2 Türflügel - Teleskop | | 4 Türflügel - Teleskop | |
|--------------|-------------|-----------|-------------|-----------|------------------------|-----------|------------------------|-----------|
| | Standard | Redundant | Standard | Redundant | Standard | Redundant | Standard | Redundant |
| SLM | ✓ | ✓ | ✓ | ✓ | ✓ | ✓ | ✓ | ✓ |
| SLX | ✓ | ✓ | ✓ | ✓ | ✓ | ✓ | ✓ | ✓ |
| SLX-M | ✓ | ✓ | ✓ | ✓ | ✓* | ✓* | ✓* | ✓* |

* Der Antrieb SLX-M-t benötigt bei der Modernisierung für die Teleskopstufe keine zusätzlichen Bauteile. Für die Modernisierung können die KITS ohne Teleskop verwendet werden.

Bauteile

MOD-SL beinhaltet alle Bauteile, welche für die Modernisierung der gewählten Variante mindestens benötigt werden, mit Ausnahme des Zahnriemens, welcher als Rolle bestellt wird. Das Control Panel wird für Inbetriebnahme und Service zusätzlich benötigt. Schiebetüren für Flucht- und Rettungswege können mit redundanten MOD-SL modernisiert oder erweitert werden. Hier sind ein zweiter Motor und die Batterie bereits enthalten.

Einfaches Nachrüsten

Renovation von Gebäuden, Nutzungsänderungen, langjähriger Einsatz oder höhere Ansprüche an automatische Schiebetüren bedingen eine Anpassung an die neuen Bedürfnisse. Wenn sich die Ansprüche an die Schiebetür ändern, bietet eine Modernisierung die Lösung. So kann für eine bestehende Tür z.B. Redundanz nachgerüstet werden, ohne dass der ganze Antriebskasten gewechselt wird.

Geprüfte Sicherheit

Gilgen MOD-SL ist TÜV Baumuster geprüft mit 1 Million Öffnungs- und Schliesszyklen. Es entspricht den geltenden Anforderungen und Normen (z.B. EN 16005, DIN 18650).

